

ANNO XXX N°1/2019

TAURUS

PERIODICO DELL'ASSOCIAZIONE NAZIONALE ALLEVATORI BOVINI ITALIANI DA CARNE
PER LA CONOSCENZA E DIFFUSIONE DELLE RAZZE
CHIANINA, MARCHIGIANA, ROMAGNOLA, MAREMMANA E PODOLICA





FEASR
Fondo Europeo Agricolo
per lo sviluppo rurale
"L'Europa investe nelle
zone rurali"

PROGETTO I-BEEF

Italian Biodiversity Environment Efficiency Fitness
Finanziamento totale € 9.189.935

Anaborapi – Finanziamento € 3.569.088,80
Associazione Nazionale Allevatori Bovini di Razza Piemontese
Cup: J39H18000000005

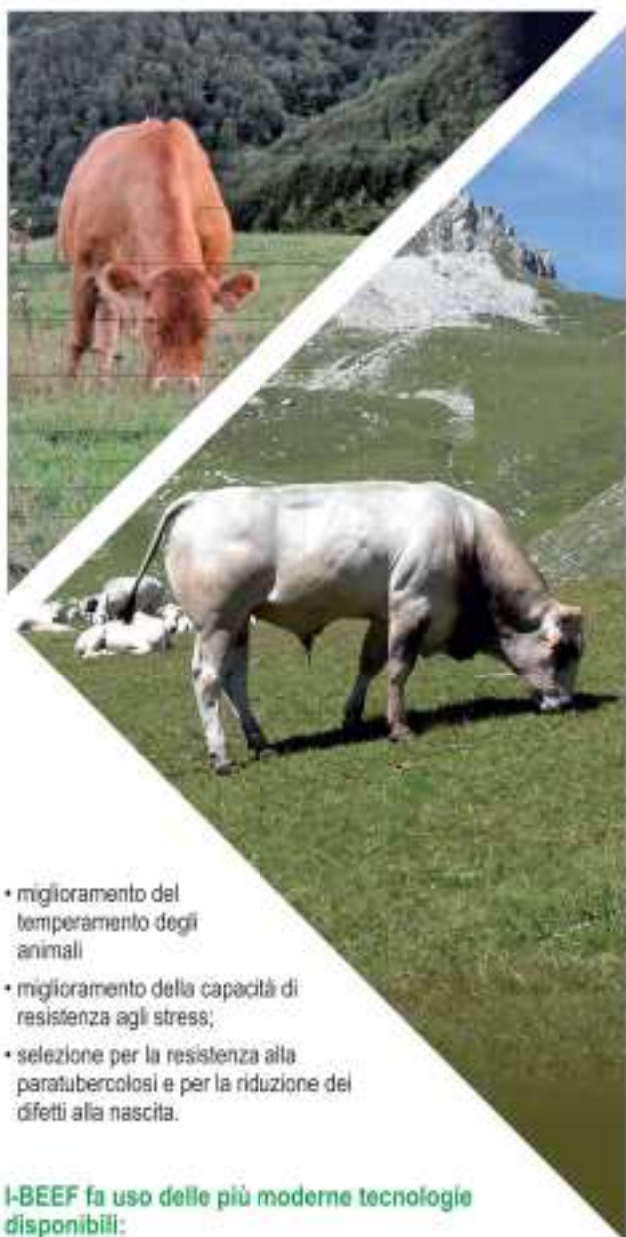
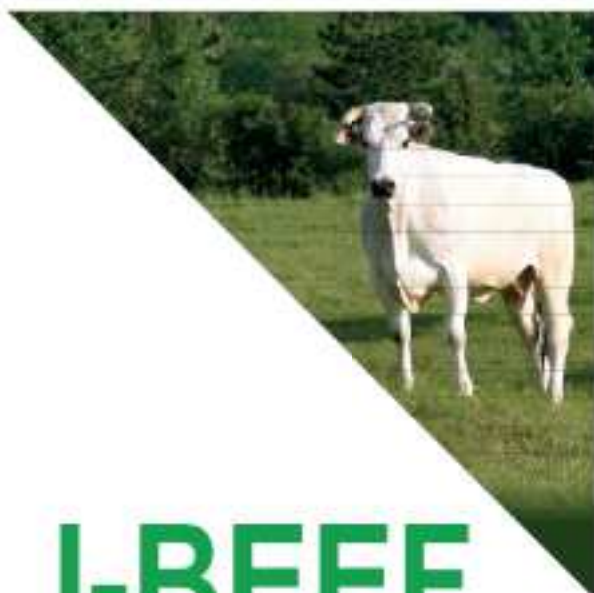
Anabic – Finanziamento € 3.955.860,90
Associazione Nazionale Allevatori Bovini Italiani da Carne
Cup: J99H18000000005

Anacli – Finanziamento € 1.665.005,40
Associazione Nazionale Allevatori Charolaise e Limousine
Cup: J89H18000010005

mipaft

ministero delle politiche agricole
alimentari, forestali e del turismo

Progetto finanziato nell'ambito della sottomisura 10.2 – PSRN – BIODIVERSITÀ 2014/2020
Autorità di gestione: Direzione Generale dello Sviluppo Rurale
Ministero delle Politiche Agricole Alimentari e Forestali



I-BEEF

(ITALIAN BIODIVERSITY ENVIRONMENT
EFFICIENCY FITNESS)

è finalizzato ad introdurre metodologie innovative
nella selezione delle razze bovine da carne
allevate in Italia.

I-BEEF persegue obiettivi legati a:

- riduzione dell'impatto ambientale degli allevamenti;
- benessere e salute degli animali;
- mantenimento della variabilità genetica;
- contenimento della consanguineità nelle razze minacciate di abbandono.

I-BEEF prevede interventi finalizzati a:

- monitoraggio e riduzione delle emissioni di gas ad effetto serra;
- aumento dell'efficienza nell'utilizzo delle risorse alimentari;
- miglioramento della facilità di parto, della capacità materna, dell'efficienza riproduttiva;

- miglioramento del temperamento degli animali
- miglioramento della capacità di resistenza agli stress;
- selezione per la resistenza alla paratuberculosis e per la riduzione dei difetti alla nascita.

I-BEEF fa uso delle più moderne tecnologie disponibili:

- genotipizzazione attraverso marcatori SNP;
- valutazione genomica dei riproduttori;
- controllo individuale del razione degli animali;
- sistemi di rilievo dell'attività motoria degli animali;
- rilevatori delle condizioni climatiche delle stalle.

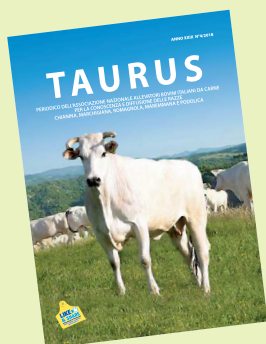
I- BEEF

Progetto finanziato nell'ambito
della sottomisura 10.2
PSRN 2014 - 2020



Fondo Europeo agricolo
per lo sviluppo rurale:
l'Europa investe
nelle zone rurali

Autorità di Gestione: Direzione Generale dello Sviluppo Rurale del Ministero delle Politiche Agricole, Alimentari, Forestali e del Turismo (MIPAAFT)



In copertina:
Soggetti di razza Chianina

Periodico dell'Associazione Nazionale
Allevatori Bovini Italiani da Carne

Presidente
Luca Panichi



Sommario

TAURUS

Direttore Responsabile:
Andrea Quaglia

Comitato di Redazione:
Antonio Chiavini,
Chiara Matteucci, Andrea Quaglia,
Romano Palazzo, Matteo Ridolfi,
Fiorella Sbarra, Antonio Vagniluca

Segreteria di Redazione:
Chiara Matteucci

Stampa:
Graphic Masters s.r.l.
Perugia

ANABIC
06132 San Martino in Colle - PG
Tel. 075 6070011 - fax 075 607598

Autorizzazione Tribunale di Perugia
N°810 del 12 novembre 1987

Libro Genealogico:

Le consistenze
del Libro Genealogico. **04**

Accoppiamenti Programmati:

Il servizio accoppiamenti
programmati si rinnova:
cosa cambia e come funziona. **08**

Salute e Benessere Animale:

Resistenza genetica alla paratubercolosi
nel bovino da carne italiano. **10**

Stazioni di Controllo:

Aste scoppiettanti
al Centro Genetico "Lucio Migni". **12**

Stazioni di Controllo:

Torelli con prova di performance in
corso presso la Stazione di Controllo
Genetico di San Martino in Colle (PG). **15**

Torelli con prova di performance in
corso presso la Stazione di Controllo
Genetico di Alberese (GR). **17**

Torelli con prova di performance in
corso presso la Stazione di Controllo
Genetico di Laurenzana (PZ). **18**

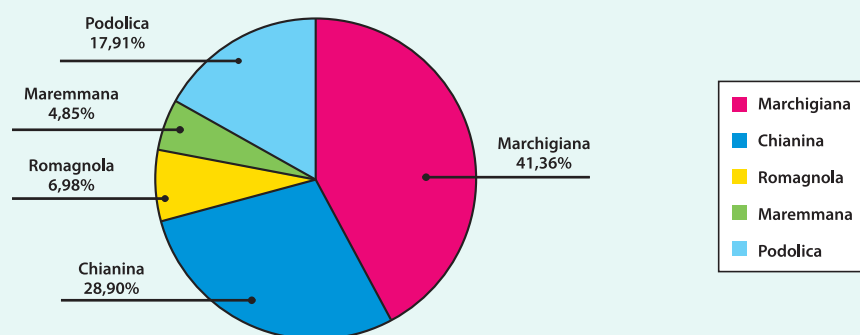
Mostre:
Boom di presenze
alla XXVII Mostra Nazionale dei bovini
di razza Romagnola. **20**

LE CONSISTENZE DEL LIBRO GENEALOGICO

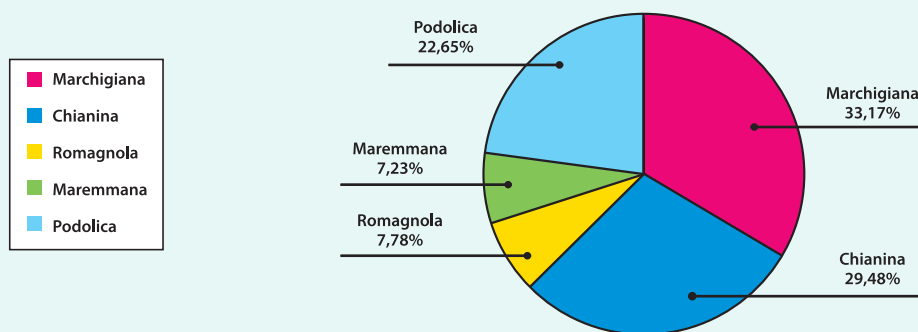
L'aggiornamento del numero degli allevamenti e dei capi iscritti al Libro Genealogico al 31.12.2018 conferma la stabilità delle razze italiane da carne che contano oltre 5.000 allevamenti e circa 81.000 vacche iscritte.

di **Andrea Quaglia**
quaglia@anabic.it

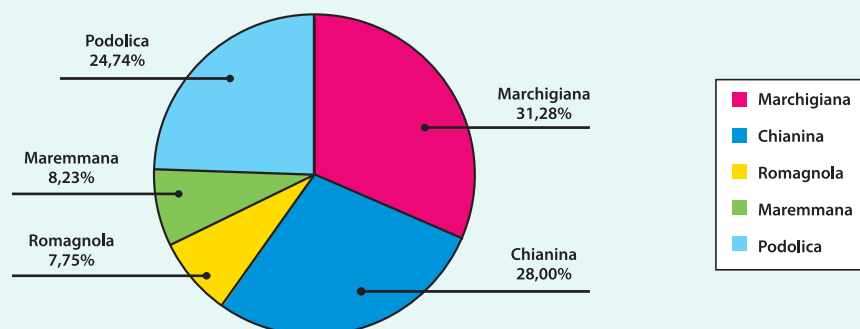
Allevamenti Iscritti al Libro Genealogico



Capi Iscritti al Libro Genealogico



Vacche Iscritte al Libro Genealogico



CONSISTENZE MARCHIGIANA

A.R.A.	31/12/2018					Totali
	Allev.	Vacche	Manze	Giovani	Tori	
ABRUZZO	465	4697	1178	3837	133	9845
BASILICATA	45	431	108	222	23	784
CALABRIA	13	172	47	129	6	354
CAMPANIA	529	4607	1511	3835	117	10070
EMILIA-ROMAGNA	12	232	37	177	16	462
LAZIO	190	3441	1059	1465	145	6110
LOMBARDIA	1	1	1	4	0	6
MARCHE	698	9061	1837	8056	359	19313
MOLISE	94	662	393	788	60	2903
PUGLIA	8	172	69	62	6	309
SARDEGNA	3	15	4	1	1	21
SICILIA	25	437	158	190	12	797
TOSCANA	2	73	17	101	2	193
UMBRIA	21	317	100	231	15	663
VENETO	2	8	0	7	0	15
TOTALE	2108	25326	6519	19105	895	51845

CONSISTENZE CHIANTINA

A.R.A.	31/12/2018					Totali
	Allev.	Vacche	Manze	Giovani	Tori	
ABRUZZO	27	707	190	360	26	1285
BASILICATA	5	215	28	71	7	321
CALABRIA	1	12	2	18	2	34
CAMPANIA	1	11	5	6	1	23
EMILIA-ROMAGNA	23	530	77	384	26	1017
LAZIO	375	4656	1071	2449	212	8388
LOMBARDIA	12	164	51	153	9	377
MARCHE	9	240	69	146	14	469
MOLISE	2	36	14	30	2	82
PIEMONTE	4	40	5	34	1	80
PUGLIA	1	10	2	4	1	17
SARDEGNA	2	41	22	34	2	99
TOSCANA	442	7979	1789	7223	289	17280
TRENTINO-ALTO ADIGE	1	4	6	2	0	12
UMBRIA	553	7807	2054	5939	329	16129
VENETO	15	222	48	185	13	468
TOTALE	1473	22674	5435	17038	934	46081

Libro Genealogico

CONSISTENZE ROMAGNOLA

A.R.A.	31/12/2018					Totali
	Allev.	Vacche	Manze	Giovani	Tori	
ABRUZZO	1	13	5	22	0	40
BASILICATA	12	238	42	81	7	368
CALABRIA	4	142	26	38	1	207
CAMPANIA	1	8	0	0	0	8
EMILIA-ROMAGNA	285	4978	1024	3261	254	9517
LAZIO	3	65	8	13	2	88
LOMBARDIA	2	90	27	55	3	175
MARCHE	3	87	24	84	4	199
PUGLIA	19	336	84	78	8	506
TOSCANA	20	267	69	134	15	485
VENETO	6	55	7	36	1	99
TOTALE	356	6279	1316	3802	295	11692

CONSISTENZE MAREMMANA

A.R.A.	31/12/2018					Totali
	Allev.	Vacche	Manze	Giovani	Tori	
BASILICATA	6	70	14	22	3	109
EMILIA-ROMAGNA	1	3	0	0	0	3
LOMBARDIA	0	0	0	0	0	0
MARCHE	2	11	6	8	1	26
PUGLIA	2	51	24	5	1	81
TOSCANA	66	1118	510	718	63	2409
UMBRIA	3	2	3	2	0	7
VENETO	1	1	0	0	0	1
TOTALE	356	6279	1316	3802	295	11692

CONSISTENZE PODOLICA

A.R.A.	31/12/2018					Totali
	Allev.	Vacche	Manze	Giovani	Tori	
ABRUZZO	1	169	112	83	8	372
BASILICATA	409	8819	2806	3223	212	15060
CALABRIA	355	7580	2990	2826	181	13577
CAMPANIA	84	1926	881	928	59	3794
MOLOISE	3	64	19	0	0	83
PUGLIA	61	1473	430	575	39	2517
TOTALE	356	6279	1316	3802	295	11692

TOTALI PER RAZZA E PER REGIONE AL 31/12/2018

REGIONE	MARCHIGIANA		CHIANINA		ROMAGNOLA		MAREMMANA		PODOLICA		TOTALE	
	Allev.	Capi	Allev.	Capi	Allev.	Capi	Allev.	Capi	Allev.	Capi	Allev.	Capi
ABRUZZI	456	9845	27	1285	1	40			1	372	494	11542
BASILICATA	45	784	5	321	12	368	6	109	409	15060	477	16642
CALABRIA	13	354	1	34	4	207			355	13577	373	14172
CAMPANIA	529	10070	1	23	1	8			84	3794	615	13895
EMILIA-ROMAGNA	12	462	23	1017	285	9517	1	3			321	10999
LAZIO	190	6110	375	8388	3	88	166	8659			734	23245
LOMBARDIA	1	6	12	377	2	175	0	0			15	558
MARCHE	698	19313	9	469	3	199	2	26			721	20007
MOLISE	94	2903	2	82					3	83	99	3068
PIEMONTE			4	80							4	80
PUGLIA	8	309	1	17	19	506	2	81	61	2517	91	3430
SARDEGNA	3	21	2	99							5	120
SICILIA	25	797									25	797
TOSCANA	2	193	442	17280	20	485	66	2409			530	20367
TRENTINO-ALTO ADIGE			1	12							1	12
UMBRIA	21	663	553	16129			3	7			577	16799
VENETO	2	15	15	468	6	99	1	1			24	583
TOTALI	2108	51845	1473	46081	356	11692	247	11295	913	35403	5097	156316

TOTALE VACCHE ISCRITTE

RAZZA	2000	2001	2002	2003	2004	2005	2006	2007	2008	2009	2010	2011	2012	2013	2014	2015	2016	2017	2018
MARCHIGIANA	20.103	19.350	20.668	20.823	22.050	22.480	23.0792	24.150	24.127	24.303	25.282	25.119	24.379	23.916	24.466	24.856	24.559	25.424	25.326
CHIANINA	12.776	13.971	15.138	16.398	17.499	18.654	19.668	20.107	21.371	22.062	22.631	22.552	22.099	21.811	21.112	21.758	22.222	22.448	22.674
ROMAGNOLA	7.084	7.238	7.657	7.863	7.987	8.137	8.335	8.280	8.115	7.943	7.628	7.299	7.051	7.043	6.694	6.662	6.591	6.430	6.279
MAREMMANA	2.724	3.116	3.493	4.155	4.546	4.682	4.899	5.242	5.347	5.181	5.801	5.818	5.815	6.035	6.498	6.308	6.092	6.553	6.667
PODOLICA	10.981	11.387	13.809	14.788	15.110	14.978	15.133	15.363	14.867	15.374	16.234	17.228	17.116	16.733	17.217	17.898	18.493	19.978	20.031
TOTALE	53.668	55.062	60.765	64.027	67.192	68.931	71.114	73.142	73.827	74.863	77.576	78.016	76.460	75.538	75.987	77.482	77.957	80.833	80.977

Chianina

Marchigiana

Maremmana

Podolica

Romagnola

Il servizio accoppiamenti programmati si rinnova: cosa cambia e come funziona

di **Andrea Quaglia** e **Matteo Ridolfi**
quaglia@anabic.it - ridolfi@anabic.it



Le linee guida dettate dalla Sottomisura 10.2 del PSRN che hanno indirizzato il progetto I-BEEF, realizzato da ANABIC, e l'avvento di nuove strategie selettive hanno reso necessarie ulteriori sostanziali modifiche, con adattamenti che hanno coinvolto sia il rilevamento delle informazioni sugli animali mediante l'attività di caratterizzazione fenotipica che l'elaborazione di indici genetici relativi ai nuovi caratteri presi in considerazione all'interno dello schema di selezione. Conseguentemente anche il servizio Accoppiamenti Programmati si è rinnovato con numerose e sostanziali modifiche che procediamo ad esaminare in dettaglio. Il programma di accoppiamenti è attivo per le bovine, manze e vacche, presenti in allevamento che risultino valutate dagli esperti ed è disponibile in 2 versioni:

ANABIC dispone di un servizio per la programmazione degli accoppiamenti che è andato evolvendosi nel tempo adattandosi alle attività ed agli obiettivi dell'Associazione in particolare relativamente ai criteri di valutazione morfologica e alle valutazioni genetiche.

- **Versione Standard:** disponibile on line, consiglia un toro in accoppiamento per ciascuna bovina presente in allevamento scegliendolo tra i riproduttori testati e abilitati IA con seme disponibile.

- **Versione Personalizzata:** viene elaborata sulla base dei parametri concordati con l'allevatore.

Sulla base delle indicazioni fornite la procedura esclude dal piano determinati riproduttori privilegiandone altri, stabilendo anche la percentuale di impiego dei tori scelti. La versione personalizzata del piano può inoltre essere adattata alle eventuali scorte seme dei tori stoccati nel tank dell'allevatore e può includere anche i tori di fecondazione naturale presenti in azienda, indicando, oltre ai tori di fecondazione artificiale più adatti, anche il toro aziendale più indicato. Ciò estende la possibilità di redigere i piani anche per gli allevamenti al pascolo, facilitando la composizione dei gruppi di monta e rendendo disponibile il servizio anche alle razze rustiche.

Il principio di funzionamento del piano prevede che a tutti i tori da inserire nell'accoppiamento venga attribuito uno stesso coefficiente iniziale.

Tale coefficiente viene quindi decrementato quando trovi applicazione uno dei parametri previsti dal piano o azzerato quando intervenga una delle cause di esclusione stabilite dall'Associazione o dall'Allevatore.

Al termine del calcolo i tori che hanno mantenuto un più alto coefficiente sono quelli più adatti alla vacca in questione.

Ogni toro verrà comunque consigliato su massimo il 20% delle fattrici esaminate in ordine di punteggio alla caratterizzazione fenotipica. In questo modo le migliori vacche saranno sempre abbinate ai tori più indicati.

I PRINCIPALI PARAMETRI APPLICATI RIGUARDANO:

a) Parentela - non vengono consigliati tori che presentino un coefficiente di parentela superiore al 5% con la vacca.

b) Parentela - È stato aggiunto un controllo sull'imparentamento del toro con la totalità delle fattrici dell'allevamento, per cui i tori le cui linee genetiche siano già presenti nell'azienda esaminata vengono penalizzati rispetto a quelli meno imparentati.

c) Anomalie genetiche - NON vengono consigliati tori portatori di anomalie genetiche;

d) Ipertrofia Muscolare - Nella versione personalizzata si può scegliere se inserire o eliminare dall'accoppiamento i tori portatori. Nella versione standard i tori portatori sono sempre inseriti. In ogni caso qualora nell'allevamento siano presenti fattrici portatrici del gene o figlie di fattrici portatrici del gene l'accoppiamento penalizzerà i tori portatori. Sulle fattrici portatrici o figlie di genitori portatori non verrà mai consigliato un toro portatore dell'ipertrofia;

e) Morfologia - Vacche con più di 85 punti-vengono penalizzati i tori che hanno Indice Selezione Toro o Indice Morfologia Totale inferiore a 110, punteggio inferiore a 85 punti o qualifiche alla caratterizzazione fenotipica inferiori a Molto o Ottimo;

f) Morfologia - Qualifiche alla caratterizzazione fenotipica - vengono penalizzati i tori che hanno qualifiche che non compensano quelle delle vacche (ad esempio viene penalizzato il toro che ha Buono, Sufficiente o Insufficiente alle dimensioni qualora la vacca abbia un Sufficiente o Insufficiente);

g) Morfologia - Qualifiche alla caratterizzazione fenotipica - su fattrici con qualifica alla muscolosità inferiore a Molto Buono vengono penalizzati i tori che hanno basso Indice Selezione Muscolosità o Indice Morfologico Muscolosità;

h) Morfologia - Qualifiche alla caratterizzazione fenotipica - Su fattrici con qualifica alle dimensioni inferiore a Molto Buono vengono penalizzati i tori che hanno basso Indice Morfologico Dimensioni;

i) Morfologia - Qualifiche alla caratterizzazione fenotipica - Su fattrici con qualifica agli arti e struttura inferiore a Molto Buono vengono penalizzati i tori che hanno basso Indice Morfologico Arti e Struttura;

j) Morfologia - Qualifiche alla caratterizzazione fenotipica - Su fattrici con qualifica alle Caratteri di razza inferiore a Molto Buono vengono penalizzati i tori che hanno basso Indice Morfologico Caratteri di Razza;

k) Indici Genetici - Indici di performance - vengono compensati gli Indici di Selezione Toro, Accrescimento e Muscolosità;

l) Indici Genetici - Indici di Morfologia - Vengono compensati gli indici di Morfologia Totale, Muscolosità, Dimensioni, Caratteri di Razza, Arti e Struttura ;

m) Indici Genetici - Indici Caratteri riproduttivi - Vengono compensati gli indici di Età Primo Part e Interparto;

n) Indici Genetici - Indici Macellazione - Vengono compensati gli indici Accrescimento Carcassa ed Età Macellazione.

Una volta elaborato il piano propone un tabulato che riporta, per ciascuna bovina, la matricola, il nome, i punteggi relativi alla sua caratterizzazione fenotipica e l'indicazione della qualifica a Madre di Toro. Di seguito, sotto la voce **Indici di Performance**, vengono riportati l'Indice Selezione Vacca (ISV), l'Indice Selezione Toro (IST), l'Indice Accrescimento (AMG) e l'Indice Muscolosità (MUS). A seguire, sotto la voce **Indici di Morfologia**, vengono indicati: l'Indice Morfologico totale (MOR), e quelli relativi ai Caratteri di razza (CAR), alla muscolosità (MUS), alle dimensioni (DIM) e agli arti (ART). Per quanto attiene poi agli **Indici Riproduttivi (RIPROD)** compaiono l'Indice Età al 1° Parto (ET1) e l'Indice Interparto (INT).

Successivamente vengono indicati gli **Indici di Macellazione (MACELL)**, distinti in Indice Età alla Macellazione (ETM) e Indice Accrescimento Medio in Carcassa (AMC). Tutti gli indici indicati sono a media 100 e quindi se è superiore a questo valore l'indice è positivo mentre se è inferiore l'indice è negativo. Sotto alla riga relativa ai dati e agli indici della bovina ne compaiono 3 relative ad altrettanti tori consigliati per l'accoppiamento rispettivamente in 1a, 2a e 3a scelta. Per ciascuno dei tre riproduttori indicati vengono riportati, accanto a nome e matricola, gli stessi indici precedentemente elencati per la bovina. Viene infine aggiunto il Coefficiente di Consanguineità (Cons.), per ciascuno dei tre accoppiamenti indicati.

Oltre all'accoppiamento predisposto per ciascuna bovina il programma riunisce in tre diverse elaborazioni i dati dei tori consigliati in 1° scelta (Piano 1), di quelli indicati in 2a scelta (Piano 2) e di quelli indicati in 3a scelta (Piano 3), elencando i rispettivi indici e riportandone la media a piè di pagina. Inoltre per ciascun toro, sotto la voce **Cons Media**, viene riportato il Coefficiente di Consanguineità medio del toro con l'intera mandria. Per ogni riproduttore vengono anche indicati il numero di accoppiamenti consigliati e il numero di dosi necessarie. Per rendere più agevole il reperimento del seme viene infine riportato, sotto al nome di ciascun toro, anche il rispettivo Centro Tori di riferimento. 

Toro Disponibilità Seme		INDICI GENETICI													CONS Media	Numero Fecondazione nel Piano	Numero Dosi Previste
		IST	AMG	MUSC	MORF	CARA	MUSC	DIME	ARTI	ET1	INT	ETM	AMC				
52S1132821	ETTORE	87	103	97	107	89	91	89	91	77	107	118	97	100	0.000	5	8
CENTRO TORI CHIACCHERINI		PMT: N ITT: N															
IT048990070223	GELO	84	121	120	114	108	109	112	107	102					0.000	5	8
SEME DISPONIBILE C/O CENTRI TORI		PMT: N ITT: N															
IT054990203959	FARGO	84	117	114	113	112	133	192	114	109					0.000	5	8
INSIEME		PMT: N ITT: N															
IT054990222404	GIOBBE	86	106	100	109	118	117	11	120	120					0.000	5	8
SEME DISPONIBILE C/O INSIEME		PMT: N ITT: N															
IT060990172662	GRAZIANO	86	112	118	101	114	123	107	116	111					0.000	5	8
SEME DISPONIBILE C/O INSIEME		PMT: N ITT: N															

Toro		QUALIF.	PUNTI	MT	INDICE PERFORMANCE					INDICE MORFOLOGICO				RIPROD.		MACELL.		CONS.			
					SV	IST	AMG	MUS	MOR	CAR	MUS	DIM	ART	ET1	INT	ETM	AMC				
IT054990110296	VERONICA	3	4	4	4	85.0	S	114	105	108	99	116	106	103	123	117	115	125	102	105	
IT048990070223	GELO	3	5	4	2	84.0			121	120	114	108	109	112	107	102					0.000
IT060990172662	GRAZIANO	3	4	5	4	86.0			112	118	101	114	123	107	116	111					0.000
52S1132821	ETTORE	4	4	4	4	87.0			103	97	107	89	91	89	91	77	107	118	97	100	0.000
Cons Media																					
IT054990110301	ZAIRA	4	4	5	4	89.0	S	115	103	103	101	121	117	102	131	116	113	1026	105	112	
IT054990222404	GIOBBE	3	5	5	3	86.0			106	100	109	118	117	111	120	120					0.000
IT054990203959	FARGO	3	4	5	2	84.0			117	114	113	112	133	102	114	109					0.000
IT048990070223	GELO	3	5	4	2	84.0			121	120	114	108	109	103	107	102					0.000

Resistenza genetica alla paratubercolosi nel bovino da carne italiano

di **Fiorella Sbarra** (ANABIC)

e **Piera Mazzone** (Istituto Zooprofilattico Sperimentale dell'Umbria e delle Marche "Togo Rosati")

La **Paratubercolosi** (PTB) è una malattia infettiva dei ruminanti causata da *Mycobacterium avium* subsp. *paratuberculosis* (MAP), caratterizzata da un'enterite cronica di tipo granulomatoso che si manifesta clinicamente con diarrea persistente, diminuzione delle produzioni, progressivo dimagrimento e morte. La malattia comporta ingenti perdite economiche ed è ormai globalmente diffusa; nonostante diversi Paesi abbiano intrapreso programmi di controllo ed eradicazione, la prevalenza nelle aziende infette di paesi a zootecnia avanzata è in forte crescita ed è stimata, a livello mondiale, tra il 7 ed il 55% (International Dairy Federation - IDF 2001).

In Italia è riportata una prevalenza superiore al 50% negli allevamenti di bovine da latte del Veneto e della Lombardia (Pozzato L. et al., 2011), prevalenze variabili tra il 48% e il 65% nel Lazio (Lilini E. et al., 2005) e del 52% nelle regioni Umbria e Marche (Papa P. et al., 2014). Minori informazioni sono disponibili per le razze bovine da carne.

L'animale contrae l'infezione in giovanissima età, per ingestione di colostro/latte infetto, per contatto con ambiente contaminato: mammelle imbrattate da feci infette, lettiera, acqua e alimenti contaminati; tuttavia il passaggio da animale infetto ad animale malato non è scontato per tutti i soggetti (Jungersen et al., 2012).



Nell'ambito del Progetto I-BEEF PSRN 2014-2020 - Sottomisura 10.2 "Sostegno per la conservazione, l'uso e lo sviluppo sostenibili delle risorse genetiche in agricoltura. Attività di caratterizzazione delle risorse genetiche animali di interesse zootecnico e salvaguardia della biodiversità", l'ANABIC ha avviato uno studio inerente la Resistenza Genetica alla Paratubercolosi nel bovino da carne italiano (Azione 7).

L'esordio della forma clinica della PTB non compare prima dei 2-3 anni di età ed è fortemente influenzato dal management aziendale e dalle condizioni di funzionalità del sistema immunitario del singolo soggetto. Quest'ultimo condiziona l'evoluzione della malattia e risponde inizialmente all'ingresso del MAP con la "cattura" del patogeno da parte dei macrofagi (cellule capaci di inglobare i microrganismi per distruggerli), seguita dall'attivazione della risposta immunitaria cellulo-mediata. Questo tipo di risposta si instaura nelle prime fasi dell'infezione e comporta il coinvolgimento di cellule specializzate nella processazione ed eliminazione dei microrganismi. Per comunicare tra loro, le cellule del sistema immunitario utilizzano dei "messaggeri chimici", le citochine, che richiamano le varie cellule necessarie ad arginare l'infezione. Questi mediatori chimici possono essere evi-

denziati con metodiche di laboratorio quali il test per la ricerca del gamma-IFN (Test del γ -IFN), una delle citochine essenziali nel contenimento dell'infezione causata dai micobatteri e quindi anche nel controllo dell'infezione da MAP.

I risultati ottenuti in campo con il Test del γ -IFN suggeriscono che tale metodica può rappresentare uno strumento in grado di identificare stadi precoci dell'infezione da MAP, quando l'animale è asintomatico e non si è ancora instaurata la risposta anticorpale (Jungersen et al., 2012; Mazzone et al., 2014).

La risposta immunitaria umorale, rilevabile con indagini sierologiche quali il test ELISA per la ricerca degli anticorpi specifici, è invece un'attivazione tardiva del sistema immunitario e, a differenza della risposta cellulo-mediata, non è in grado di contenere la progressione dell'infezione, tanto che si manifesta quando la malattia è or-

mai conclamata (Coussens P.M., 2004). L'obiettivo del progetto è quello di valutare, attraverso uno studio longitudinale, la risposta immunitaria e l'escrezione di MAP in soggetti, sani e malati, provenienti da allevamenti di razze italiane da carne in cui è presente la PTB, per definire le caratteristiche fenotipiche degli animali resistenti/suscettibili alla PTB. Nella popolazione oggetto di studio, sarà effettuato uno studio di associazione genome-wide (GWAS). L'analisi GWAS consentirà di individuare: regioni genomiche e geni associati ai parametri immunologici indicativi di resistenza/suscettibilità alla PTB; eventuali mutazioni associate ai parametri misurati; possibili marcatori genetici da utilizzare per la selezione.

L'obiettivo di lungo termine del progetto consiste quindi nel caratterizzare il fenotipo e il genotipo degli animali in grado di controllare l'infezione da MAP e fronteggiare la malattia, al fine di ottenere informazioni da adottare nei programmi di selezione delle razze da carne italiane.

Questo studio, svolto in collaborazione con l'Istituto Zooprofilattico Sperimentale dell'Umbria e delle Marche e con l'Università Cattolica di Piacenza, prevede l'individuazione di allevamenti positivi alla PTB attraverso l'esecuzione del test sierologico ELISA PTB in tutti gli animali, ed eventualmente esame colturale e PCR, per la ricerca di MAP dalle feci dei singoli soggetti.

Negli animali esposti all'infezione da MAP si andrà ad evidenziare la rispo-

sta immunitaria cellulo-mediata che si instaura nei confronti del micobatterio, attraverso l'esecuzione del test γ -IFN. Periodicamente, nel corso dello studio, negli stessi soggetti saranno effettuati i test ELISA PTB, per monitorare l'andamento dell'infezione.

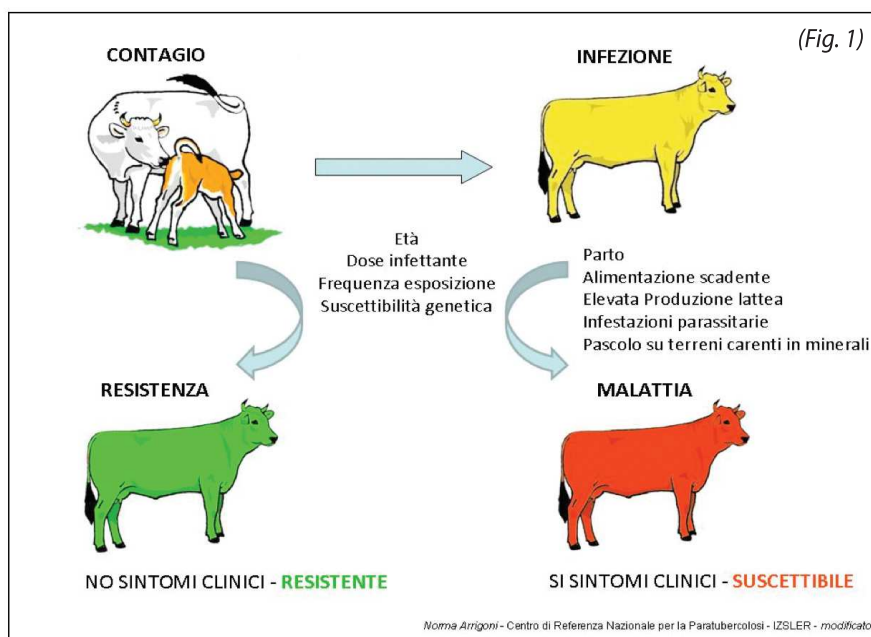
Ciò consentirà di distinguere tra i "soggetti malati" (infetti e con sintomatologia - suscettibili) ed i soggetti "sani ma infetti" (infetti senza sintomatologia - resistenti) che pertanto potrebbero non manifestare mai la malattia, essendo dotati di un sistema immunitario in grado di contenere l'infezione e il progredire della malattia. (Fig. 1)

Verranno pertanto individuate una serie di aziende positive per PTB nelle

quali sarà scelto un campione di 500 animali da sottoporre a test γ -IFN e a genotipizzazione con chip ad alta densità. Da questi si procederà attraverso l'indagine GWAS (54000 SNPs) all'individuazione di geni e mutazioni geniche associate al fenotipo resistente/suscettibile individuato.

Ad oggi sono stati individuati circa 10 allevamenti da inserire nello studio e sono state effettuate le analisi previste, in un primo campione di 118 animali.

Lo studio, nelle nostre previsioni, permetterà di individuare nuovi strumenti di selezione per ottenere animali più sani e resistenti, non solo alla PTB ma, probabilmente, anche ad altre patologia infettive che possono manifestarsi in allevamento.



Bibliografia

International Dairy Federation (IDF) (2001) *Mycobacterium paratuberculosis*. Bulletin of the International Dairy Federation, No 362/2001, No 364/2001, Brussels

Pozzato N, Capello K, Comin A, Toft N, Nielsen SS, Vicenzoni G, Arrigoni N.: Prevalence of paratuberculosis infection in dairy cattle in Northern Italy. (2011). Preventive Veterinary Medicine 102 (2011) 83–86

Lillini, E., Bitonti, G., Gamberale, F., Cersini, A., 2005. Prevalence of bovine paratuberculosis in the Latium region (Italy). In: Manning, E., Nielsen, S. (Eds.), Proceedings of the 8th International Colloquium on Paratuberculosis. Copenhagen, DK, pp. 638–644.

Papa, P., Arrigoni, N., Caporali, A., Mangili, P., Maresca, C., Scoccia, E., Paniccià, M., Corneli, S., Di Paolo, A., D'Avino, N. and Mazzone, P. (2014). Paratuberculosis seroprevalence in dairy cattle in two regions of Central

Italy: Umbria and Marche. Conference Proceedings of 12th International Colloquium on Paratuberculosis. Parma, 22-26 June 2014, p.192.

Jungersen G., Mikkelsen H., Grell S.N. Use of the johnin PPD interferon-gamma assay in control of bovine paratuberculosis. Veterinary Immunology and Immunopathology 148 (2012) 48–54.

Mazzone P., Corneli S., Vitale N., Di Paolo A., Biagetti M., Maresca C., Ricchi M., Mangili P., Papa P., Pezzotti G., Raeber A.J., Arrigoni N., Cagiola M. (2014) "Use of new Johnin in Gamma – IFN test to detect Mycobacterium avium subsp. paratuberculosis (MAP) infected cattle: preliminary data" Conference Proceedings of 12th International Colloquium on Paratuberculosis. Parma, 22-26 June 2014, p. 127.

Coussens, P.M. (2004). Model for immune responses to Mycobacterium avium subspecies paratuberculosis in cattle. Infect. Immun. 72, 3089–3096.

Aste scoppiettanti al Centro Genetico "Lucio Migni"

Nei giorni 19 e 21 marzo scorso si è tenuta la sessione primaverile delle aste al Centro Genetico "Lucio Migni" per le razze Chianina, Marchigiana e Romagnola.

di **Antonio Vagniluca**
vagniluca@anabic.it

Dopo essere stati sottoposti ai controlli sanitari previsti dal protocollo per i centri genetici, ad accertamento di parentela, analisi cariologica e genotipizzati con chip a media densità, con particolare riferimento allo screening per le anomalie genetiche, i vitelli sono entrati al centro genetico di S. Martino in Colle a fine settembre 2018; qui, dopo aver osservato il previsto periodo di quarantena, hanno iniziato il performance vero e proprio, durato 4 mesi, durante il quale sono state effettuate le seguenti rilevazioni: caratterizzazione fenotipica, rilievo delle misure zoometriche, pesi, controllo dell'alimento somministrato, rilievo del temperamento; a fine test sono stati calcolati gli indici genetici di accrescimento e muscolosità, ampliando il corredo delle informazioni con il calcolo del coefficiente di imparentamento, l'indice fenotipico di temperamento, gli indici di efficienza riproduttiva e precocità alla macellazione dei genitori. È stata quindi stilata la graduatoria dei tori approvati sui quali è stato effettuato il controllo dell'apparato riproduttivo ed avviato il prelievo del materiale seminale destinato alla banca del DNA delle Razze Italiane da Carne.

Il 19 marzo si sono alternate sul ring le razze Marchigiana e Limousine, in una intensa giornata che ha visto svolgersi anche un incontro tecnico con gli allevatori organizzato da Anabic, Anacli e Zoetis, sponsor dell'evento. L'incontro è stato aperto dal dr. Giovanni Filippini (IZS Umbria e Marche) con una presentazione imperniata sulla diagnostica di precisione. A seguire il dr. Francesco Diuccio, di Zoetis, ha relazionato sulla gestione della vitellaia con ampi riferimenti agli aspetti sanitari ed economici relativi alla gestione del giovane bestiame.

A seguire Andrea Quaglia, responsabile del LG Anabic e il dr. Stefano Saleppichi, direttore Anacli, hanno relazionato sul progetto I-BEEF, illustrandone gli obiettivi, l'attività svolta e i risultati a medio termine. Andrea Quaglia, ha inoltre presentato la fitta serie degli appuntamenti espositivi previsti entro breve, a partire dalla Chianina, che in attesa della Mostra Nazionale, in programma a Braccagni nel prossimo mese di Aprile, sarà protagonista di una mostra interregionale alla kermesse di Agriumbria durante l'ultimo weekend di Marzo, evento cui parteciperà anche la razza Romagnola, che vi svolgerà la propria Mostra Nazionale.

L'asta è stata infine l'occasione per porgere agli allevatori e alle loro famiglie un sentito augurio per le imminenti festività pasquali.

La Marchigiana

si è presentata con 13 soggetti, 9 dei quali idonei alla IA e 4 abilitati alla FN. I torelli erano figli di 9 padri tra i quali solo Diesel proponeva 5 prodotti. A presentarli erano 13 allevamenti delle province di Ancona, Ascoli, Isernia, Macerata, Pescara, Pesaro-Urbino e Teramo. Il miglior Indice di Selezione, 117.5, caratterizzava il maceratese Imbutto, un figlio di Erode presentato da Marco Mei, mentre a vantare il più elevato AMG in test, pari a 1.949 grammi, è stato il pescarese Istro, un figlio di Casaleggio presentato da Anna Contadini. A mettersi in luce per la morfologia, con 87 punti, è stato invece il pescarese Igor, un figlio di Barone idoneo alla IA di Lorenzo Raschini. Il minore AR (0.861) tra i soggetti in asta distingueva Igor, il Barone M. di Lorenzo Raschini, mentre a porsi in evidenza per gli indici riproduttivi e per quelli di macellazione è stato Isco del Conero, il Diesel di Martina Salciccia. Tra le madri dei lotti spiccavano 3 vacche valutate 87 punti: Barbamamma, una Quebec di Ezio Sartorelli, madre di Irac, Camilla

d.C., una Tiro di Martina Salciccia, madre di Isco e Ziba, una Genio di Franco D'Amico, madre di Iano. La migliore carriera produttiva distingueva la pescarese Ziba, madre di Iano dei F.Ili D'Amico, con 6 parti all'attivo dei quali il primo a 28 mesi e un intervallo interparto medio di 392 giorni.

Il top price, pari a 5.800 euro è stato raggiunto da Igor, distinto e corretto figlio di Barone Mattei presentato da Lorenzo Raschini e acquistato dal Centro Tori Chiacchierini di Perugia.

Altri due soggetti hanno trovato un acquirente per 4.800 euro; si tratta del tramano Ivo, figlio di Denny presentato da Gianni Di Stefano, acquistato dall'Azienda Morica di Macerata e di Italo, il Disel dei F.Ili Marchianni acquistato dalla Fattoria di Monticello, TR.

Un ringraziamento particolare va alla sopraccitata Soc. Agr. For.le Morica, che ha comprato ben tre dei lotti in aggiudicazione e non va dimenticata l'azienda Valentino Falasca, portacolori della provincia di Isernia, piacevolmente tornata in asta dopo un lungo periodo di assenza. Tutti i tori in asta hanno ben figurato, incontrando i favori del pubblico e trovando un acquirente, come attesta anche il prezzo medio di aggiudicazione pari a 4.000 euro per tutti i lotti venduti.

La Chianina

salita per prima sul ring nella seconda giornata di aste, vantava un nutrito contingente composto da 14 torelli, dei quali 9 idonei alla IA e 5 abilitati alla FN. I soggetti, figli di 13 diversi padri, tra i quali solo Asso d.P. presentava 2 prodotti, provenivano da 13 nuclei delle province di Arezzo, Firenze, Livorno, Perugia, Pisa, Ravenna e Siena, tra i quali solo l'allevamento fiorentino "il Colle" di Silvia Baroncelli, presentava due soggetti. Il più elevato IST, 116,4, è stato ottenuto dal perugino Indro, un figlio di Dollaro presentato dalla Soc. Agr. Cassetta S.S.

A vantare il migliore AMG in test, pari a 1.973 grammi, è stato invece il pisano lumbo, figlio di Ciccio della Soc. Agr. La Villa di Mengozzi. Il senese Imago, figlio di Ecimoso presentato dall'Agricola Forte, ha invece ottenuto la migliore valutazione per il tipo con ben 88 punti. Il coefficiente di imparentamento medio (AR) più basso, 0.258 distingueva invece l'aretino Istrino. Un Icarus ET presentato da Stefano Amerighi, esordiente alle aste Anabic. Anche le madri dei lotti annoveravano vacche importanti, tra le quali ben 3 erano valutate MB con 89 punti: Tombola, una Priamo di Mara Graziani, madre di Iloa, la nota Il Colle Briscola, la Universo di Silvia Baroncelli, madre di I.C. Ivan e infine Belinda della Favorita, la Pascià di Danilo Migni, madre di Italo d.F. A vantare la migliore carriera produttiva è stata Vanità di Lido Pecci, madre di Ilvo, con 7 parti all'attivo dei quali il primo a 26 mesi e un intervallo interparto medio di 388 giorni. Relativamente ai migliori Indici Riproduttivi e di Macellazione spiccava Imus, il Rock di Trapassi, con deviazioni forti per tutti gli indici dei genitori.

In un'asta vivace, che ha fatto registrare il "sold out", ad ottenere il top price, pari a 6.700 euro, è stato Iginio di Polledraia, il Dominic di Edio Giannellini, acquistato da Ilio Lombardi di Todì.

Al prezzo di 6.100 euro è stato venduto inoltre il senese Imago, figlio di Ecimoso d.C. presentato dall'Agricola Forte e acquistato dall'Azienda Poggiovalle di Terni. Ad un prezzo inferiore al precedente di soli 100 euro è stato venduto anche Imus, figlio di Rock presentato da Franco e Fabrizio Trapassi ed acquistato dall'Az. "Colle del Capitano" di Gubbio.

In un'asta affollata e ricca di acquirenti tutti i lotti sono stati tutti venduti ad un prezzo medio di 5.000 euro, specchio del felice momento mercantile che la razza sta attraversando.

La Romagnola

ha poi visto sul ring 10 soggetti ripartiti in 6 idonei alla IA e 4 abilitati alla FN. I torelli, provenivano da 9 allevamenti delle province di Forlì-Cesena, Rimini e Ravenna, tra i quali solo il ravennate Domenico Nonni presentava due soggetti entrambi figli di Carnera. I lotti erano figli di 9 padri e L'IST più elevato, 119,4, distingueva il cesenate Ibra della Radice, figlio di Colorado di Renato Stoppa, mentre a porsi in luce per il più elevato AMG, pari a 1.967 grammi, è stato Ilario, figlio di Ercole, presentato da Guglielmo Pennacchi, FC. Il miglior punteggio per la morfologia, pari a 86 punti, è invece stato siglato da Isco, figlio di Duetto di Mascheri Olivano e Nello, FC. L'AR più basso (0.768) distingueva Isco, figlio di Duetto di Mascheri Olivano e Nello, mentre a porsi in evidenza per gli elevati Indici Riproduttivi e di Macellazione è stato Ville Unite Inno, il VU Rasmus di Gianluca Giuliani. Tra le madri la migliore valutazione, 88 punti era quella di La Fattoria Dafne, la Ramses ravennate di Emilio Donati e madre di LF Immenso. La migliore carriera produttiva apparteneva invece a Ville Unite Cali, la VU Archimede di Gianluca Giuliani, madre di VU Inno, con 3 parti all'attivo dei quali il primo a 39 mesi e un intervallo interparto medio di 349 giorni. **A siglare il top price è stato il cesenate Ilario, figlio di Ercole idoneo alla IA allevato da Guglielmo Pennacchi e acquistato per 4.300 euro da Sergio Damiani di S. Piero, FC.** Per 3.600 euro è stato venduto anche il riminese Ignazio, figlio di LF Tango allevato da Giuseppe Drudi e acquistato dall'Az. Pasqui Gino e Domenico, FC. Intorno ai 3.300 euro è la quotazione dei restanti soggetti, due tra i quali, Ville Unite Inno di Gianluca Giuliani e Igor di Maurizio Scozzoli, hanno lasciato il centro genetico diretti verso la Calabria, essendo stati acquistati dall'Az. F.Ili Russano di Crotone. ▣

LE MIGLIORI QUOTAZIONI:



IGOR
TOP PRICE DELLA RAZZA MARCHIGIANA
ALL. RASCHINI LORENZO (PU)



IMUS
3° MIGLIOR QUOTAZIONE DELLA RAZZA CHIANINA
TRAPASSI FRANCO E FABRIZIO (SI)



IGINO DI POLLEDRAIA
TOP PRICE DELLA RAZZA CHIANINA
GIANNELLI EDIO (LI)



ILARIO
TOP PRICE DELLA RAZZA ROMAGNOLA
ALL. PENNACCHI GUGLIELMO (FC)



IMAGO
2° MIGLIOR QUOTAZIONE DELLA RAZZA CHIANINA
AGRICOLA FORTE (SI)

Stazioni di Controllo

TORELLI CON PROVA DI PERFORMANCE IN CORSO PRESSO LA STAZIONE DI CONTROLLO GENETICO DI SAN MARTINO IN COLLE (PG)

GRUPPO: 2018

04

Marchigiana

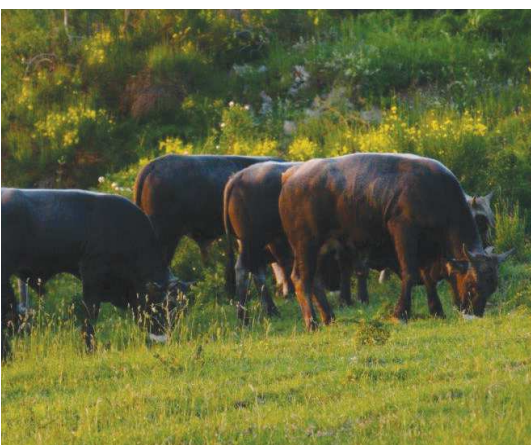
IT043990094458 Imperatore All.: AZ. AGR. CASTAGNA ENZO (MC)	Padre: IT043990078451 Ercole P.ti: 86 IST: 101 Madre: IT043990029483 Titta P.ti: 84 ISV: 113
IT109990008425 Isacco All.: SARTORELLI EZIO (AP)	Padre: IT062990172320 Elio P.ti: 86 IST: 116 Madre: IT044990019377 Usanza P.ti: 88 ISV: 109
IT041990093441 Immenso All.: SOC. AGR. BENEDETTI MASSIMO E NA (PS)	Padre: IT041990072399 Doctor Mattei P.ti: 87 IST: 109 Madre: IT041990037814 Ullaop P.ti: 83 ISV: 111
IT041990086194 Ispido Mattei All.: MATTEI MATTEO E GIOVANNI S.S. (PU)	Padre: IT041990056888 Achille Mattei P.ti: 89 IST: 104 Madre: IT041990049660 Vilma P.ti: 86 ISV: 93
IT041990092137 Indigeno All.: RASCHINI LORENZO (PS)	Padre: IT041990060620 Barone Mattei P.ti: 89 IST: 105 Madre: IT042990006338 Raissa P.ti: 85 ISV: 106
IT043990100178 Iano All.: AZ. MELI DI MEL MARCO & C. (MC)	Padre: TEST IN CORSO Madre: IT043990036956 Udienza P.ti: 85 ISV: 100

Chianina

IT060990172667 Italo All.: SANTORO EDOARDO (FR)	Padre: IT052990011259 Remo P.ti: 86 IST: 103 Madre: IT060990120642 Biancaneve P.ti: 87 ISV: 111
IT052990060434 Indianajones Del Chiostro All.: FABBRINI GIUSEPPE E MAURIZIO (SI)	Padre: IT052990040934 Corvo Del Chiostro P.ti: 84 IST: 116 Madre: IT052990033054 Zanda Del Chiostro P.ti: 88 ISV: 109
IT050990034387 Irto All.: BARTOLOMMEI MAURA (PI)	Padre: IT049990013141 Ettore Melograni P.ti: 87 IST: 108 Madre: IT050990001708 Qua Di S. Antonio P.ti: 84 ISV: 107
IT049990016995 Indaco All.: FAVILLI ORLANDO (LI)	Padre: 52PG126129 Icarus-et P.ti: 85 IST: 78 Madre: IT049990013311 Elena P.ti: 87 ISV: 127
IT049990017265 Ismaele Melograni All.: MECHERINI FOSCO (LI)	Padre: 52SI122960 Jovoso P.ti: 88 IST: 101 Madre: IT049990011102 Bianca Melograni P.ti: 84 ISV: 115
IT053990151931 Iron Del Pianale All.: VERNIANI MARCO E MASSIMO (GR)	Padre: IT054990158185 Benso P.ti: 85 IST: 102 Madre: IT053990029003 Rasta P.ti: 84 ISV: 109
IT054990234575 Impero Del Palombaro All.: S.A. LOMBARDI ILIO MICHELE S.S. (PG)	Padre: IT054990142537 Asso Del Palombaro P.ti: 87 IST: 119 Madre: IT054990144200 Betta Del Palombaro P.ti: 84 ISV: 108
IT049990016997 Ismaele All.: FAVILLI ORLANDO (LI)	Padre: IT052990040934 Corvo Del Chiostro P.ti: 84 IST: 116 Madre: IT049990008145 Zaira P.ti: 84 ISV: 109
IT054990235307 Ismaele Di Moglie All.: SOCIETÀ AGRICOLA MARCUCCI S.S. (PG)	Padre: 52SI121155 Grido P.ti: 85 IST: 100 Madre: IT054990129241 Zana Di Moglie P.ti: 89 ISV: 108

Romagnola

IT040990093571 Iesolo All.: MATASSONI PARIDE (FC)	Padre: IT040990069291 Campero Di Pratocalcio P.ti: 85 IST: 119 Madre: IT040990067951 Circa P.ti: 85 ISV: 103
IT040990090293 Istriano All.: SOC. AGRICOLA F.LLI ROVERELLI (FC)	Padre: IT040990070802 Ebro P.ti: 86 IST: 104 Madre: IT040990070057 Diana P.ti: 86 ISV: 116
IT040990095367 Iorio Del Prato All.: AZ. AGR. PRATO DI TASSINARI P. (FC)	Padre: IT039990037487 Eolo P.ti: 85 IST: 102 Madre: IT040990044247 Zara Del Prato P.ti: 84 ISV: 109
IT040990093567 Igor All.: MATASSONI PARIDE (FC)	Padre: IT040990069291 Campero Di Pratocalcio P.ti: 85 IST: 119 Madre: IT040990067969 Clarissa P.ti: 84 ISV: 107
IT040990092576 Imothep All.: ZANETTI FRANCO (FC)	Padre: IT039990035489 Derrick P.ti: 85 IST: 115 Madre: IT040990089050 Eida P.ti: 85 ISV: 107



Stazioni di Controllo

GRUPPO: 2018 05

Marchigiana

IT041990094996 All.: AZ. AGR. CONTADINI ANNA MARIA (PU)	Padre: IT043990067057 Casaleggio P.ti: 86 IST: 119 Madre: IT041990066027 Ballegra P.ti: 87 ISV: 107
IT043990098842 Icaro All.: SOC. AGR. F.LLI MARCHIANI (MC)	Padre: IT054990207088 Edipo P.ti: 87 IST: 113 Madre: IT043990068960 Capra P.ti: 86 ISV: 106
IT044990043110 Ivan All.: AZ. AGR. MORESCHINI DI MORESCH (AP)	Padre: IT044990036511 Diesel P.ti: 88 IST: 101 Madre: IT044990030292 Adelaide P.ti: 87

Chianina

IT060990200419 Isco All.: SANTORO EDOARDO (FR)	Padre: 529G126129 Icarus-et P.ti: 85 IST: 78 Madre: IT060990155951 Elisa P.ti: 86 ISV: 114
IT049990017017 Immobile Di Polledraia All.: GIANNELLINI EDIO (LI)	Padre: IT051990062799 Dominic P.ti: 87 IST: 96 Madre: IT049990010125 Cassia Di Polledraia P.ti: 84 ISV: 113
IT057990159876 Della Ginestra All.: PITTALIS GIANRAFFAELE (RI)	Padre: IT054990033677 Romeo Della Favorita P.ti: 86 IST: 95 Madre: IT057990099025 Altera Della Ginestra P.ti: 85 ISV: 108
IT049990017272 Idolo Melograni All.: MECHERINI FOSCO (LI)	Padre: IT054990033677 Romeo Della Favorita P.ti: 86 IST: 95 Madre: IT049990013158 Evelina Melograni P.ti: 86 ISV: 109
IT054990235144 All.: SOCIETA' AGRICOLA BACCOLINO SS (PC)	Padre: 525I122960 Iovoso P.ti: 88 IST: 101 Madre: IT054990122820 Ziette P.ti: 86

Romagnola

IT099990020900 Imperatore All.: GIAVOLUCCI DINO (RN)	Padre: IT039990015721 La Fattoria Tenzo P.ti: 85 IST: 110 Madre: IT039990013510 La Fattoria Dolly P.ti: 87 ISV: 111
IT040990095780 Iberico Della Radice All.: STOPPA RENATO & C. S. S. (FC)	Padre: IT040990067609 Casanova Della Radice P.ti: 84 IST: 125 Madre: IT040990005020 Questura Della Radice P.ti: 86 ISV: 105
IT040990092580 Isco All.: ZANETTI FRANCO (FC)	Padre: IT039990035489 Derrick P.ti: 85 IST: 115 Madre: IT040990068340 Carlina P.ti: 84 ISV: 98
IT039990047033 Ville Unite Impero All.: GIULIANI GIAN LUCA (RA)	Padre: TEST IN CORSO Madre: IT039990034975 Ville Unite Festa P.ti: 85 ISV: 113
IT040990095781 Ionio Della Radice All.: STOPPA RENATO & C. S. S. (FC)	Padre: IT039990034020 Colorado P.ti: 87 IST: 119 Madre: IT040990060769 Edera Della Radice P.ti: 84 ISV: 107

GRUPPO: 2018 06

Marchigiana

IT043990095804 Ibrido All.: SOC. AGR. FOR. MORICA S.A.S. (MC)	Padre: IT041990060680 Eurito Mattei P.ti: 83 IST: 91 Madre: TEST IN CORSO
IT067990116796 Ianos All.: ALMONTE MASSIMO (TE)	Padre: IT041990080977 Eternos Mattei P.ti: 86 IST: 115 Madre: IT068990024955 Tina P.ti: 88 ISV: 108
IT043990100193 Irso All.: AZ. MEI DI MEI MARCO & C. (MC)	Padre: IT043990072982 Elettrone P.ti: 85 IST: 98 Madre: IT043990032041 Vidka P.ti: 82 ISV: 102
IT043990095812 Impero All.: SOC. AGR. FOR. MORICA S.A.S. (MC)	Padre: IT043990083723 Federico P.ti: 90 IST: 95 Madre: IT043990081732 Espuisa P.ti: 86 ISV: 104
IT067990116795 Igor All.: ALMONTE MASSIMO (TE)	Padre: IT054990207088 Edipo P.ti: 87 IST: 113 Madre: IT067990090336 Daniela P.ti: 82 ISV: 106

Chianina

IT052990060438 Icaro Del Chiostro All.: FABBRINI GIUSEPPE E MAURIZIO (SI)	Padre: IT052990043499 Dollaro Del Chiostro P.ti: 86 IST: 113 Madre: IT052990038216 Belem Del Chiostro P.ti: 88 ISV: 104
IT048990078862 Impero All.: FATTI DI NIPOZZANO (FI)	Padre: IT054990142537 Asso Del Palombaro P.ti: 87 IST: 119 Madre: IT048990023092 Il Colle Ugolina P.ti: 87 ISV: 109
IT057990172111 Iseo All.: PANICONI LUCIANO (RI)	Padre: IT054990142537 Asso Del Palombaro P.ti: 87 IST: 119 Madre: IT057990096297 P.ti: 83 ISV: 109
IT056990192390 Italo All.: VALLE NICHELE DI FARINA E MONTI (VT)	Padre: IT012L1198CD05 Idolo P.ti: 86 IST: 107 Madre: IT056990163576 Emma P.ti: 96 ISV: 118
IT057990181488 Intelligente Della Ginestra All.: SOC. AGRICOLA LA CHIANDONA (RI)	Padre: IT052990044948 Fuoco Del Chiostro P.ti: 87 IST: 114 Madre: IT057990075300 Zazà Della Ginestra P.ti: 87 ISV: 110

Romagnola

IT039990046096 Impero All.: NONNI DOMENICO (RA)	Padre: IT039990061265 Piro P.ti: 86 IST: 111 Madre: IT037990126082 Canada P.ti: 85 ISV: 106
IT039990047035 Ville Unite Istrione All.: GIULIANI GIAN LUCA (RA)	Padre: IT039666667265 Ville Unite Linus P.ti: 82 IST: 88 Madre: IT039990034965 Ville Unite Duse P.ti: 85 ISV: 104
IT039990047910 La Fattoria Iceberg All.: DONATI EMILIO (RA)	Padre: 54RA107863 Boy P.ti: 85 IST: 107 Madre: IT039990036605 La Fattoria Evita P.ti: 86 ISV: 104
IT099990022251 Irino All.: GABRIELLI ERALDO (PU)	Padre: IT040990056483 Adelchi Del Prato P.ti: 86 IST: 92 Madre: IT099990011127 Carla P.ti: 84
IT099990022253 Iury All.: GABRIELLI ERALDO (PU)	Padre: IT040990056483 Adelchi Del Prato P.ti: 86 IST: 92 Madre: IT041990032303 Ula P.ti: 85 ISV: 107

TORELLI CON PROVA DI PERFORMANCE IN CORSO PRESSO LA STAZIONE DI CONTROLLO GENETICO DI ALBERESE (GR)

GRUPPO: 2018

01

Maremmana

IT053990154949 Iliaco Dell'alberese All.: TERRE REGIONALI TOSCANE (GR)	Padre: IT059990040771 39/08 Topo S. P.ti: 84 IST: 106 Madre: IT053990118732 Degna Dell'alberese P.ti: 84
IT056990185069 Inciso All.: MARIOTTI PAOLO (VT)	Padre: IT053990054512 Uberto Dell'alberese P.ti: 88 IST: 119 Madre: IT056990122834 Bandana P.ti: 85
IT056990187797 Imeros Della Quercia All.: LA QUERCIA S.S DI GF CHIARINI (VT)	Padre: IT056990135097 Cassandro P.ti: 84 IST: 94 Madre: IT056990151208 Della Quercia P.ti: 84
IT056990181889 All.: SOC.AGR. VITIVINICOLA ITALIANA (VT)	Padre: IT059990195559 09/13 Bove S. P.ti: 82 IST: 111 Madre: IT056990095321 P.ti: 82
IT051990071511 Impeto Di Pastina All.: VELTRONI GIORGIO (AR)	Padre: IT058990196453 Alfonsino P.ti: 87 IST: 105 Madre: IT058990249099 Dolores P.ti: 82
IT053990136988 Indoor All.: BARGAGLI LORIANO (GR)	Padre: IT053990092289 Arturo P.ti: 85 IST: 105 Madre: IT053990037768 Sentinella P.ti: 85
IT056990196335 Infernetto All.: MARIOTTI PAOLO (VT)	Padre: IT056990121903 P.ti: 86 IST: 99 Madre: IT056990135105 Dalmazia P.ti: 86
IT053990155264 All.: BERSAGLIA ANTONIO (GR)	Padre: IT058990198682 Aronne Castelporziano P.ti: 83 IST: 108 Madre: IT053990092174 Bella P.ti: 84
IT058990348269 All.: ORTAGRI SRL (RM)	Padre: IT059990040837 Ugo S. P.ti: 86 IST: 116 Madre: IT058990015401 01/04 Quetta P.ti: 82
IT056990199316 Imperatore All.: FREDI PALDMBI GIUSEPPE SS (VT)	Padre: IT056990171763 Fato P.ti: 85 IST: 100 Madre: IT053990123848 Enza P.ti: 85
IT058990357971 Castelporziano All.: TENUTA DI CASTELPORZIANO (RM)	Padre: IT058990265758 Euclide Castelporziano P.ti: 83 IST: 107 Madre: IT058990198646 31/11 Acasta Castelporziano P.ti: 86
IT053990160392 All.: CASTELLO D'ALBOLA SOC. AGR. S. (GR)	Padre: IT056990158837 Fiume P.ti: 84 IST: 115 Madre: IT053990118717 Dorata Dell'alberese P.ti: 85
IT053990154978 Infermiere Dell'alberese All.: TERRE REGIONALI TOSCANE (GR)	Padre: IT053990118767 Danese Dell'alberese P.ti: 82 IST: 112 Madre: IT053990118691 Desdemona Dell'alberese P.ti: 85
IT056990181905 All.: SOC.AGR. VITIVINICOLA ITALIANA (VT)	Padre: IT059990195559 09/13 Bove S. P.ti: 82 IST: 111 Madre: IT056990095342 P.ti: 82
IT057990161665 Italo All.: SEBASTIANI ENRICO MARIA (RI)	Padre: IT056990135114 Desto P.ti: 84 IST: 98 Madre: IT056990159183 P.ti: 83
IT056990187799 Idas Della Quercia All.: LA QUERCIA S.S DI GF CHIARINI (VT)	Padre: IT056990135097 Cassandro P.ti: 84 IST: 94 Madre: IT056990161967 Europa Della Quercia P.ti: 83
IT056990185064 Impeto All.: MARIOTTI PAOLO (VT)	Padre: IT059990246953 02/14 Capo S. P.ti: 86 IST: 107 Madre: IT056990159783 Eroina P.ti: 85
IT058990357956 Castelporziano All.: TENUTA DI CASTELPORZIANO (RM)	Padre: IT058990289823 Eracle Castelporziano P.ti: 85 IST: 110 Madre: IT058990075835 0109 Vallesacra Castelporziano P.ti: 86
IT056990195025 All.: SOC.AGR. DI MUSIGNANO SRL (VT)	Padre: IT056990134979 Cavour P.ti: 85 IST: 98 Madre: IT056990094486 P.ti: 86
IT056990195007 All.: SOC.AGR. DI MUSIGNANO SRL (VT)	Padre: IT056990135029 Discepolo P.ti: 85 IST: 93 Madre: IT056990094587 P.ti: 85
IT053990154977 Indice Dell'alberese All.: TERRE REGIONALI TOSCANE (GR)	Padre: IT059990040771 39/08 Topo S. P.ti: 85 IST: 106 Madre: IT053990107671 Carola Dell'alberese P.ti: 84
IT053990154970 Indigeno Dell'alberese All.: TERRE REGIONALI TOSCANE (GR)	Padre: IT058990075831 Vellera Castelporziano P.ti: 88 IST: 118 Madre: IT053990090155 Baronessa Dell'alberese P.ti: 84
IT053990136985 All.: BARGAGLI LORIANO (GR)	Padre: IT053990092289 Arturo P.ti: 85 IST: 105 Madre: IT053990100534 Bussa P.ti: 83
IT053990155017 Igino Dell'alberese All.: TERRE REGIONALI TOSCANE (GR)	Padre: IT053990054507 Uranio Dell'alberese P.ti: 83 IST: 93 Madre: IT053990083280 Amara Dell'alberese P.ti: 85



Stazioni di Controllo

TORELLI CON PROVA DI PERFORMANCE IN CORSO PRESSO LA STAZIONE DI CONTROLLO GENETICO DI LAURENZANA (PZ)

GRUPPO: 2018

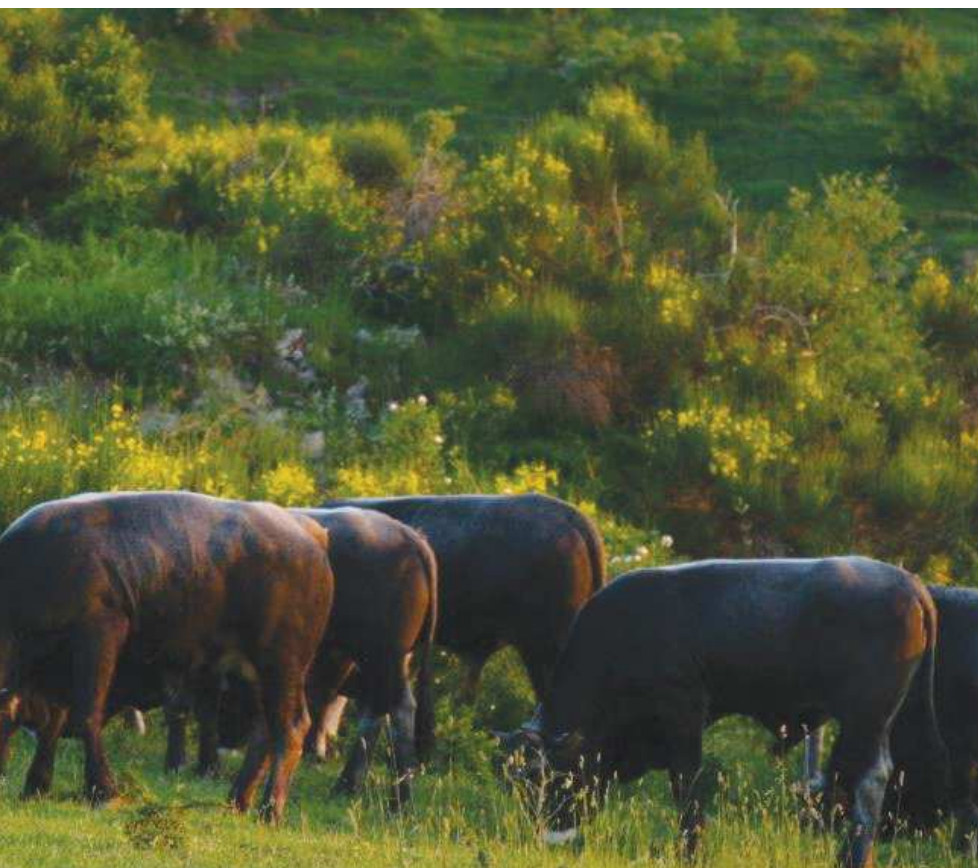
01

Podolica

IT101990102133 Delle Calabrie All.: IZZOLLINI LEONARDO (KR)	Padre: IT076990271050 Edo P.ti: 83 IST: 99 Madre: IT101990079299 Malvasia P.ti: 84
IT079990063247 All.: AZ. AGR. GUERCI (CZ)	Padre: IT072990255765 Re. Giosue' P.ti: 85 IST: 110 Madre: IT079990047156 Nerina P.ti: 85
IT101990101793 All.: BENEVENTO SILVANA (KR)	Padre: IT101990089563 Eracle Dell'attiva P.ti: 86 IST: 97 Madre: IT101990037518 Regina P.ti: 90
IT101990109273 All.: PONTIFERI DOMENICO (KR)	Padre: IT101990067251 Nettuno P.ti: 85 IST: 106 Madre: IT101990074042 P.ti: 84
IT077990127384 All.: PORCELLINI VITTORIO MARIA (MT)	Padre: IT101990042486 Argentina P.ti: 90 IST: 96 Madre: IT077990010183 Tomasella P.ti: 83
IT076990320493 All.: TORTORIELLO PIPPINO (PZ)	Padre: IT076990262241 Carozzino P.ti: 84 IST: 100 Madre: IT076990235260 Parrozzella P.ti: 86
IT101990106291 All.: FABIANO FERDINANDO (KR)	Padre: IT101990071491 Dronero P.ti: 87 IST: 107 Madre: IT101990073080 Dilvia P.ti: 90
IT076990340061 All.: POTENZA RENATO (PZ)	Padre: IT076990225515 Devoto P.ti: 90 IST: 104 Madre: IT076990249820 Carolina P.ti: 87
IT077990132816 Di Tempa Bianca All.: RICCARDI CLARA EUFFEMIA (MT)	Padre: TEST IN CORSO Madre: IT077990101151 Silvana P.ti: 86
IT076990349119 All.: SOCIETA' AGRICOLA DEL CAMINO (PZ)	Padre: IT076990249818 Efesto P.ti: 85 IST: 104 Madre: IT076990202838 Pettura P.ti: 86
IT076990346805 All.: CARBONE GIUSEPPE SOC. AGR. (PZ)	Padre: IT076990233794 Diomede P.ti: 86 IST: 94 Madre: IT076990099025 Rosina P.ti: 84
IT079990067816 All.: MANCUSO SALVATORE (CZ)	Padre: IT101990052417 Achille P.ti: 86 IST: 95 Madre: IT079990038770 P.ti: 85
IT079990063249 All.: AZ. AGR. GUERCI (CZ)	Padre: IT072990282572 Eros P.ti: 90 IST: 104 Madre: IT079990035721 Violetta P.ti: 86
IT101990106701 All.: COZZA CARMINE FRANCESCO (KR)	Padre: IT101990078318 Girasole P.ti: 83 IST: 104 Madre: IT101990078301 Calarita P.ti: 84
IT071990210042 All.: PASQUARIELLO ROCCO (FG)	Padre: IT076990272397 Cesar P.ti: 86 IST: 105 Madre: IT021990199474 Malaspina P.ti: 84
IT077990124031 All.: DIGILIO DOMENICO (MT)	Padre: IT077990082458 Damasco P.ti: 86 IST: 97 Madre: IT077990062318 Antonella P.ti: 84
IT101990106287 All.: FABIANO FERDINANDO (KR)	Padre: IT101990071491 Dronero P.ti: 87 IST: 107 Madre: IT101990055995 Ramunna P.ti: 86
IT077990132863 All.: RIVELLI FRANCESCO (MT)	Padre: IT101990071488 Derrick P.ti: 84 IST: 110 Madre: IT077990067397 Trentina P.ti: 85
IT101990106566 All.: LAVIGNA SALVATORE (KR)	Padre: IT079990040295 Ottavio P.ti: 86 IST: 98 Madre: IT101990060996 P.ti: 83
IT101990108218 All.: BENEVENTO SILVANA (KR)	Padre: IT077990059516 Bisanzio P.ti: 87 IST: 106 Madre: IT101990083582 Ariusa P.ti: 88
IT101990110907 Dell'attiva All.: PUGLIESE GIOVAN FRANCESCO (KR)	Padre: IT101990082032 Dmire P.ti: 86 IST: 96 Madre: IT101990080090 Brasilianna Dell'attiva P.ti: 86
IT077990137644 All.: DIFESCA ANGELA (MT)	Padre: IT076990201862 Troccello P.ti: 85 IST: 107 Madre: IT077990091251 P.ti: 86
IT101990102132 Delle Calabrie All.: IZZOLLINI LEONARDO (KR)	Padre: IT076990271050 Edo P.ti: 83 IST: 99 Madre: IT101990079298 Menta P.ti: 85
IT079990068236 All.: PUGLIESE NICOLA (CZ)	Padre: IT079990051220 Sandokan P.ti: 83 IST: 98 Madre: IT079990039059 Belladonna P.ti: 84
IT076990349554 All.: CAPUTO PIETRO (PZ)	Padre: TEST IN CORSO Madre: IT076990274019 Leccisella P.ti: 85
IT101990108448 All.: BEVILACQUA ABRAMO (KR)	Padre: IT076990223280 Cincinnato P.ti: 86 IST: 109 Madre: IT101990083579 Futura P.ti: 88
IT076990345752 All.: PERRONE LUIGI LUCIANO (PZ)	Padre: IT076990199447 Brigante P.ti: 86 IST: 102 Madre: IT076990228433 Caletrana P.ti: 84
IT071990196319 Da Paglicci All.: BRAMANTE GIUSEPPE (FG)	Padre: TEST IN CORSO Madre: IT071990110396 Zelinda P.ti: 84

GRUPPO: 2018**01**

IT079990069860 All.: SOC. AGRICOLA PETTINATO SNC (CZ)	Padre: IT076990249822 Eusebio P.ti: 97 IST: 110 Madre: IT079990022375 Palumbella P.ti: 83
IT079990064104 All.: MANCUSO SALVATORE (CZ)	Padre: IT079990055516 Enea P.ti: 84 IST: 110 Madre: IT079990047106 P.ti: 87
IT101990108214 All.: BENEVENTO SILVANA (KR)	Padre: TEST IN CORSO Madre: IT101990052419 Aquilina P.ti: 85
IT077990116512 Quarto All.: BOZZA LEONARDO (MT)	Padre: IT076990225513 Denao P.ti: 88 IST: 95 Madre: IT073000117361 Sicilia P.ti: 84
IT078990283837 All.: FORCINITI CATALDO (CS)	Padre: IT078990158867 Bellina P.ti: 84 IST: 92 Madre: IT078990160508 Vascellina P.ti: 84
IT077990133375 All.: DE MOLA MARIA ROSARIA (MT)	Padre: IT077990091254 Denny P.ti: 85 IST: 121 Madre: IT077990089376 Annabella P.ti: 85
IT076990319708 All.: PECORELLI FRANCESCO (PZ)	Padre: IT076990034488 Romolo P.ti: 84 IST: 98 Madre: IT076990166807 Talosa P.ti: 86
IT076990346816 All.: CARBONE GIUSEPPE SOC. AGR. (PZ)	Padre: IT076990233794 Diomede P.ti: 86 IST: 94 Madre: IT076990244139 P.ti: 85
IT066990117643 All.: VARALLO FEDERICO (AQ)	Padre: IT077990091254 Denny P.ti: 85 IST: 121 Madre: TEST IN CORSO
IT077990132813 Di Tempa Bianca All.: RICCARDI CLARA EUFEMIA (MT)	Padre: IT077990091254 Denny P.ti: 85 IST: 121 Madre: IT077990091229 Tabana P.ti: 88
IT079990067836 All.: MANCUSO ANTONIO (CZ)	Padre: IT101990089565 Eliseo Dell'attiva P.ti: 85 IST: 98 Madre: IT079990034059 P.ti: 82
IT076990349131 All.: SOCIETA' AGRICOLA DEL CAMINO (PZ)	Padre: IT076990249818 Efestio P.ti: 85 IST: 104 Madre: IT076990160540 Parabella P.ti: 85
IT076990357223 All.: TORTORIELLO PEPINO (PZ)	Padre: IT076990262241 Carozzino P.ti: 84 IST: 100 Madre: IT076990218860 Bellina P.ti: 86
IT077990137645 All.: DIFESCA ANGELA (MT)	Padre: IT076990201962 Torrocello P.ti: 85 IST: 107 Madre: IT076990199440 Sabellina P.ti: 87
IT076990349560 All.: CAPUTO PIETRO (PZ)	Padre: IT079990050795 Destino P.ti: 84 IST: 107 Madre: IT076990174664 Marrocchina P.ti: 85



Boom di presenze alla XXVIII Mostra Nazionale LG della Razza Romagnola.

Bastia Umbra, LG, 29 - 31 Marzo 2019

di **Matteo Ridolfi**
ridolfi@anabic.it

L'evento, inserito nel contesto di una kermesse che attira visitatori da tutto il Paese, vedeva in mostra anche la razza Chianina, che vi ha svolto una mostra a carattere interregionale organizzata da ARA Umbria e che ha preceduto di qualche settimana la Mostra Nazionale in programma a Braccagni, GR.

Accanto alla Mostra Nazionale della razza Romagnola e alla Interregionale della Chianina, tradizionale padrona di casa, erano esposte anche le razze Marchigiana, Maremmana e Podolica, ospitate presso l'allestimento AIA Itallialleva e presentate rispettivamente da Mei Marco, MC, Paolo Mariotti, VT, e Francesco Rivelli, MT. Era presente in fiera anche una rappresentativa della razza Piemontese coordinata da Anaborapi. Ad Agriumbria hanno avuto luogo



Dal 29 al 31 Marzo scorsi si è svolta, a Bastia Umbra, contestualmente all'annuale edizione di Agriumbria, la 28esima Mostra Nazionale LG della razza Romagnola

anche le Mostre Nazionali delle razze Charolaise e Limousine oltre alla Interregionale della Frisone Italiana e ad eventi espositivi delle razze ovine e un display delle razze equine. La partecipazione della Romagnola a Bastia Umbra è stata organizzata da Anabic con il contributo di ARA Emilia Romagna e dei suoi Uffici Provinciali di Ravenna e di Forlì-Cesena-Rimini. I capi iscritti a catalogo erano 48 ad opera di 10 espositori, dei quali uno, Maria Luisa Samorè, esordiente alla Mostra Nazionale. L'evento

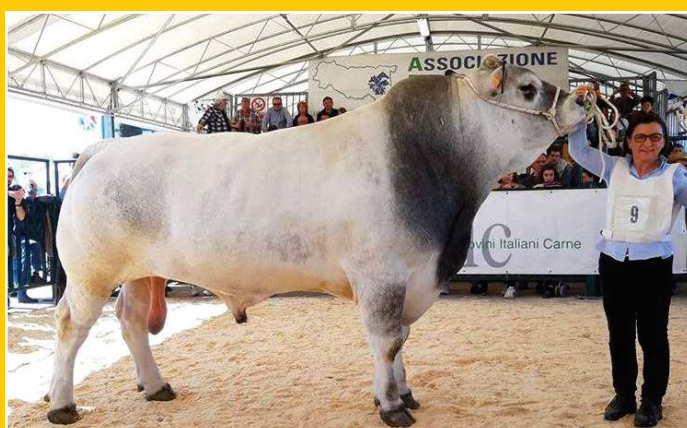
è stato contraddistinto dalla elevata qualità dei capi, che si sono avvicinati davanti al giudice Antonio Chiavini, coadiuvato nel ring da Romano Palazzo, come il giudice tecnico presso il **Centro Genetico Anabic**. Il giudizio, svolto di fronte a una bella cornice di pubblico, ha decretato l'affermazione di soggetti di alta qualità le cui classifiche sono riportate nella pagina a fianco. 🌞

Un momento della Mostra Nazionale Romagnola





*Fardini Imothep: Campione Assoluto Maschi Junior,
Mascheri Marinello & C.S.S.(FC)*



*Dodo: Campione Assoluto Maschi Senior,
Cenni Soc. Agr. (RA)*



*Ginestra della Radice: Campionessa Assoluta Femmine Junior,
Stoppa Renato & C. S.S. (FC)*



*Fardini Curiosa: Campionessa Assoluta Femmine Senior,
Mascheri Marinello & C.S.S.(FC)*



CAMPIONI ASSOLUTI

SEZIONE MASCHI

Campione Assoluto Maschi Junior:
IT 040990093204 FARDINI IMOTHEP
(DORIANO x FARDINI VALERIA)
Mascheri Marinello & C. S. S. (FC)

Campione di Riserva Maschi Junior:
IT099990019348 IDOLO
(VILLE UNITE ORIONE x DOROTEA)
Az. Andreini Umberto (RN)

Campione Assoluto Maschi Senior:
IT040990074844 DODO
(ABERO x TIRRENIA)
Cenni Soc. Agr.(RA)

Campione di Riserva Maschi Senior:
IT039990037485 DORIANO
(RAMSES x URSULA)
Mascheri Marinello & C. S. S. (FC)

SEZIONE FEMMINE

Campionessa Assoluta Femmine Junior:
IT 040990085529 GINESTRA DELLA RADICE
(COLORADO x RAISSA DELLA RADICE)
Stoppa Renato & C. S.S. (FC)

Campionessa di Riserva Femmine Junior:
IT039990049278 IRIS
(VILLE UNITE RASMUS x DINA)
Giunchi Manuel(RA)

Campionessa Assoluta Femmine Senior:
IT040990067797 FARDINI CURIOSA
(VILLE UNITE TOTEM x FARDINI UNEA)
Mascheri Marinello & C. S. S. (FC)

Campionessa di Riserva Femmine Senior:
IT039990036603 LA FATTORIA ERICA
(FARDINI INDIANO x LA FATTORIA ZAGABRIA)
Drudi Giuseppe (RN)

Trofeo "Lucio Migni":
Fardini Curiosa, Mascheri Marinello & C. S. S. (FC)

Migliore Gruppo di Allevamento:
Cenni Soc. Agr. (RA)

Trofeo "Top Sires":
Iris (Ville Unite Rasmus), Az. Giunchi Manuel (RA)

Miglior progenie di Madre:
Vita Del Prato, az. Prato di Tassinari Pietro (FC)

Per la Mostra Interregionale della razza Chianina, organizzata da ARA Umbria e giudicata da Matteo Ridolfi, erano iscritti a catalogo 107 soggetti provenienti da 21 allevamenti dalle province di Arezzo, Macerata, Perugia, Rieti, Terni e Viterbo, tre dei quali esordienti sul ring. Ad essere proclamati Campioni Assoluti di mostra sono stati i seguenti soggetti:

SEZIONE MASCHI

Campione Assoluto Maschi Junior:
Graziano, All. Atanasi F.Ili, PG;

Campione di Riserva Maschi Junior:
Isacco, All. Soc. Agr. Maruccci PG;

Campione Assoluto Maschi Senior:
Faraone del Chioistro, All. Soc. Agr. Agritosti, PG;

Campione di Riserva Maschi Senior:
Fuego, All. Luchetti Marco e Matteo, PG;

SEZIONE FEMMINE

Campionessa Assoluta Femmine Junior:
Ginevra, All. Luchetti Marco e Matteo, PG;

Campionessa di Riserva Femmine Junior:
Irma, All. Lombardi Lilo e Michele, PG;

Campionessa Assoluta Femmine Senior:
Zama, All. Luchetti Marco e Matteo, PG;

Campionessa di Riserva Femmine Senior:
Diana d.Palombaro, All. Lombardi Lilo e Michele, PG;

Trofeo "Basilio Luchetti" Miglior Gruppo di Allevamento:

All. Luchetti Marco e Matteo, PG;

Trofeo "Romano Rotini" al Best in Show:
Zama, All. Luchetti Marco e Matteo, PG;

Trofeo "A. Chiacchierini":

Bolivia, All. Luchetti Marco e Matteo, PG



Graziano, Campione Assoluto Maschi Junior, all. Atanasi F.Ili (PG);



Faraone del Chioistro, Campione Assoluto Maschi Senior, Soc. Agr. Agritosti S.S. (PG);

La mostra è vissuta anche di eventi collaterali, quali la tradizionale Gara di Giudizio riservata agli studenti degli Istituti Tecnici Agrari, che ha visto in lizza 18 squadre in rappresentanza di altrettanti istituti ed è stata vinta dall'ITAS di Fermo. Durante la conclusiva mattinata domenicale ha avuto luogo anche l'Asta delle manze di razza Chianina, bandita da Chiara Matteucci, che ha visto aggiudicate tutti gli 8 lotti in asta.

Zama, Campionessa Assoluta Femmine Senior, F.Ili Luchetti Marco e Matteo (PG);



Ginevra, Campionessa Assoluta Femmine Junior, F.Ili Luchetti Marco e Matteo (PG);



PROSSIME ASTE



25 GIUGNO:

Asta dei torelli di razza Marchigiana
(c/o Stazione di Controllo di Perugia)



27 GIUGNO:

Asta dei torelli di razza Chianina e Romagnola
(c/o Stazione di Controllo di Perugia)



11 LUGLIO:

Asta dei torelli di razza Maremmana
(Az. Terre Regionali Toscane di Alberese
Loc. Spergolaia - GR)



18 LUGLIO:

Asta dei torelli di razza Podolica
(c/o Stazione di Controllo di Laurenzana - PZ)



